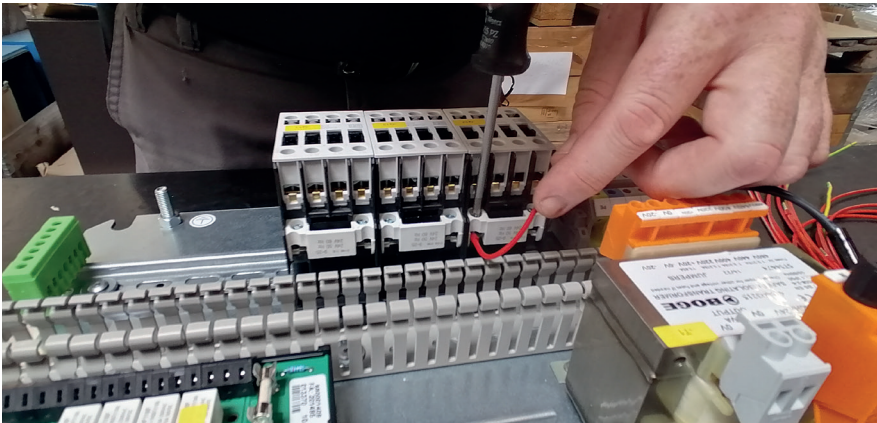


Digitalisierungsprojekt

Digitale Lerneinheiten zur Unterstützung von Montageprozessen

Digitales Lernen bietet die Möglichkeit, unternehmensinternes Fach- und Erfahrungswissen bedarfsgerecht aufzubereiten und flexibel am Arbeitsplatz abzurufen. Hierfür müssen geeignete Strukturen und Prozesse etabliert sowie Kompetenzen aufgebaut werden.



Quelle: Mittelstand-Digital Zentrum Hannover

Herausforderung

Bei dem Unternehmen Schubs wird die Vormontage von wiederkehrenden Baugruppen durch die Kooperation mit einer Werkstatt für Menschen mit Behinderung realisiert. Bei der Vormontage handelt es sich um komplexe Tätigkeiten, die durchaus fehleranfällig sind. Zur korrekten Montage wird ein breites Fach- und Erfahrungswissen benötigt, das bei den Menschen mit Behinderung jedoch nicht immer vorausgesetzt werden kann.

Zielsetzung

Ziel des Projekts ist es, bei den Fachkräften von Schubs individuell vorhandenes Wissen mittels geeigneter Autorentools in digitale Lerninhalte zu überführen. Hierdurch sollen insbesondere die

Menschen mit Behinderung in den beteiligten Werkstätten befähigt werden, komplexe Montagetätigkeiten eigenverantwortlich zu erlernen und durchzuführen.

Projektbeschreibung

Zunächst werden Leitfragen und Kriterien erarbeitet, mit deren Hilfe die Mitarbeitenden eigenständig Wissensbestände identifizieren und priorisieren können, die sich für die Aufbereitung als digitale Lerninhalte eignen. Parallel dazu werden Strukturen und Prozesse definiert, um sowohl das Erstellen der Lerninhalte durch die Fachkräfte bei Schubs als auch das Teilen bzw. Abrufen der Inhalte am Arbeitsplatz der Menschen mit Behinderung in den Werkstätten zu ermöglichen. Hierbei gilt es, die

Unternehmensprofil

SCHUBS
Steuerungstechnik

SCHUBS GmbH

Die Firma SCHUBS mit Sitz in Hameln fertigt mit ihren 80 Mitarbeitenden Schaltanlagen – vom individuellen Schaltschrank in Losgröße 1 bis zur Serienfertigung in größeren Stückzahlen.

Die Vormontage von wiederkehrenden Baugruppen wird dabei durch die Kooperation mit einer Werkstatt für Menschen mit Behinderung realisiert.

unterschiedlichen Rollen der Beteiligten zu klären und notwendige Kompetenzen zur Erstellung der Lerninhalte aufzubauen. Es folgt die prototypische Erstellung einzelner Lerneinheiten durch Mitarbeitende der Firma Schubs. Abschließend werden die Lerneinheiten in ausgewählten Arbeitsbereichen der Menschen mit Behinderung pilotiert und die Anwendbarkeit des Konzepts bewertet.